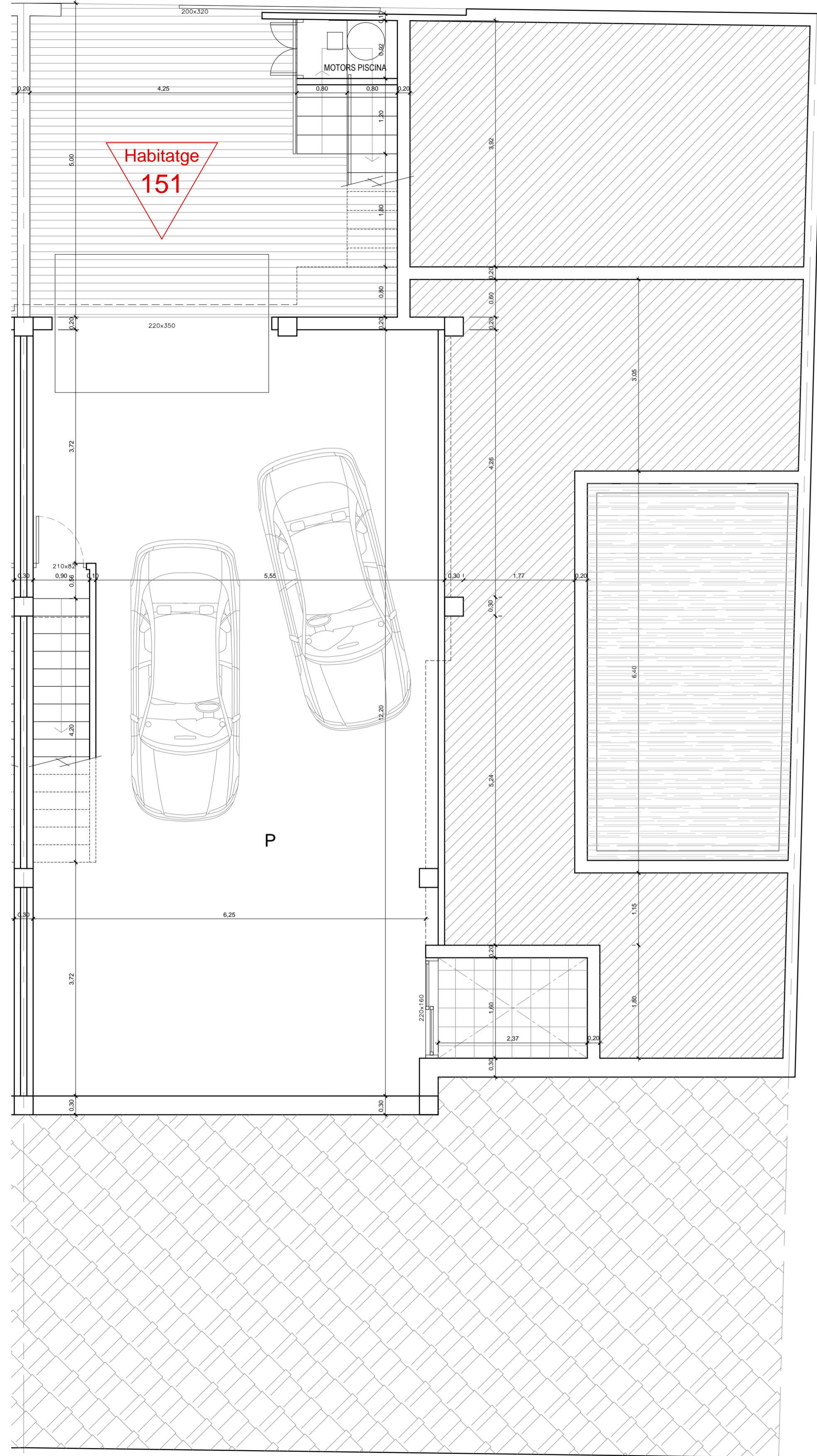
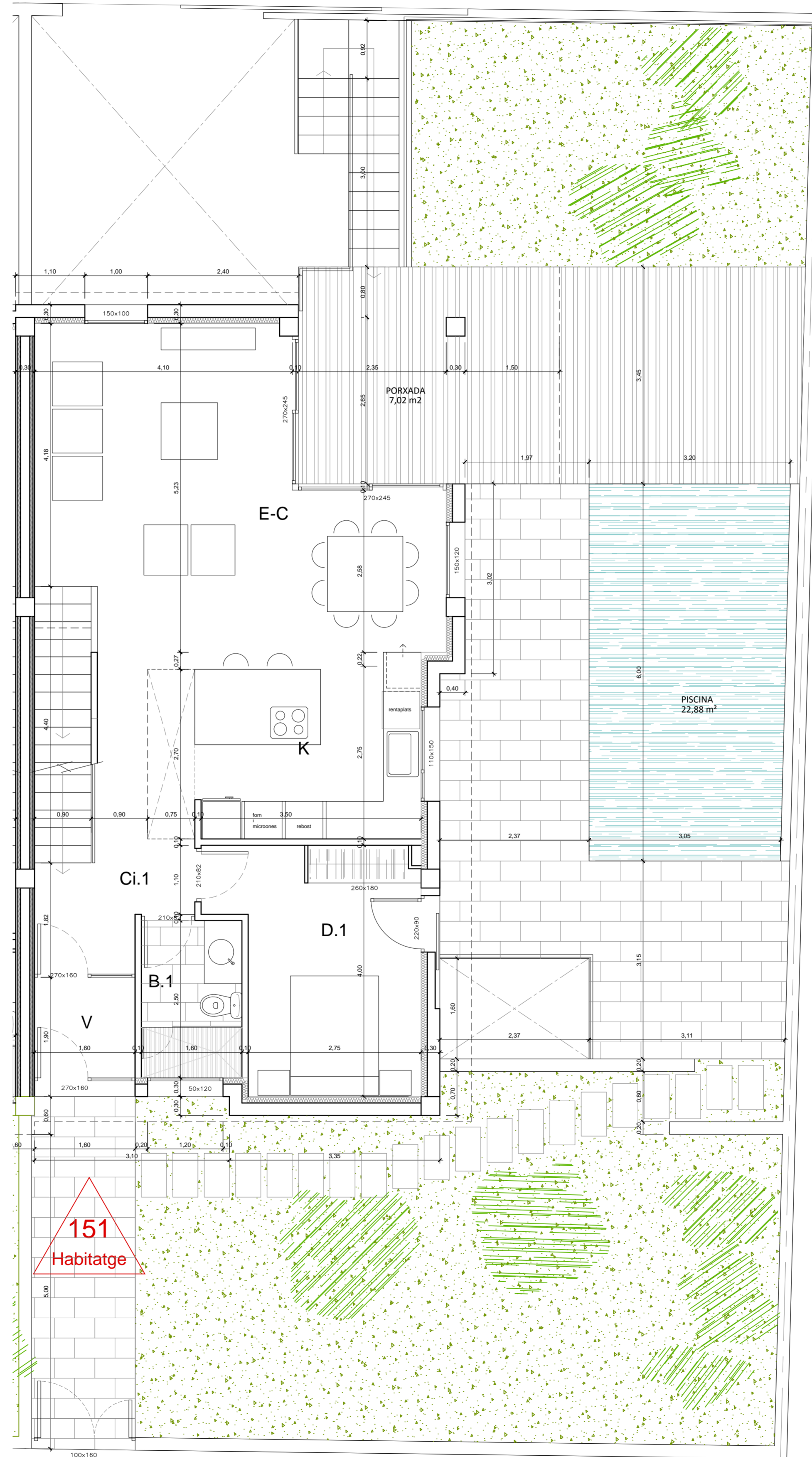


CARRER S'ORATGE



PLANTA SOTERRANI
E-1:50

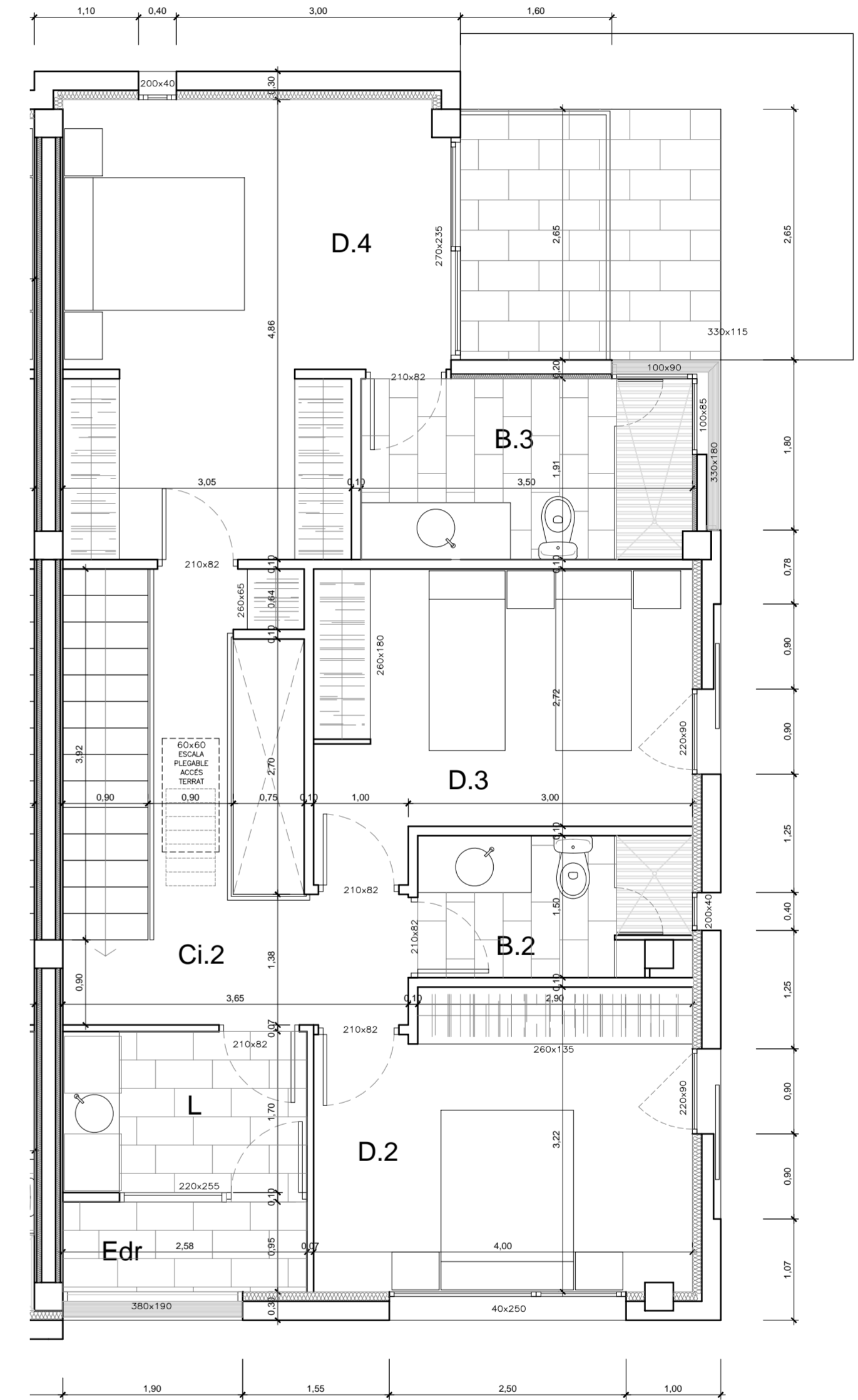


PLANTA BAIXA
E-1:50

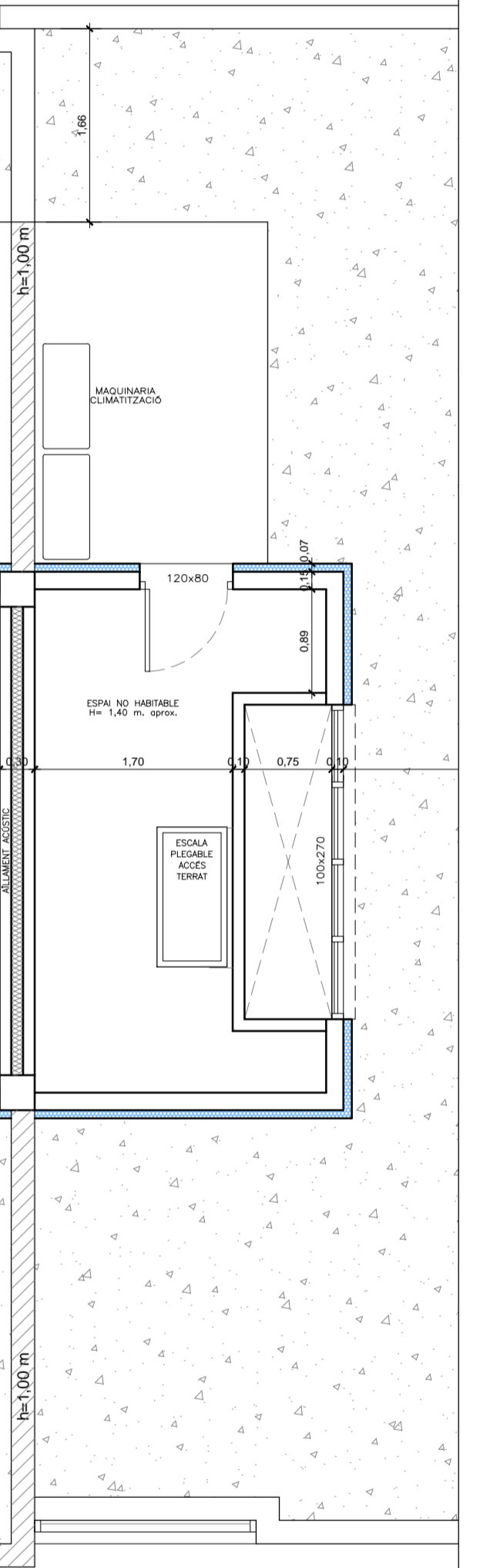
HABITATGE 151
COMPLEMENTACIÓ DECRET 145/1997 I 20/2007
CONDICIONS D'HABILITABILITAT DE VIVENDES

NOVA PLANTA / AMPLIACIÓ / CANVI D'US	SUPERFÍCIE ÚTIL PROJECTE	SUPERFÍCIE ÚTIL MINIMA	VOLUM PROJECTE	VOLUM MINIM	CÈRCE INFERIOR PROJECTE	CÈRCE INFERIOR MINIM	L·LUMINACIÓ MIN	VENTILACIÓ MIN
P	74,96		187,38		5,55		2,70	8,57
SOTERRANI	74,95	0,00						
PLANTA BAIXA	63,32	37,80						
PLANTA PRIMERA	66,13	34,00						
SUPERFÍCIE ÚTIL TOTAL DE LA VIVIENDA	204,40	71,80						8 OCUPANTS

COBERTA
CASETA ACCÉS TERRAT
E-1:50



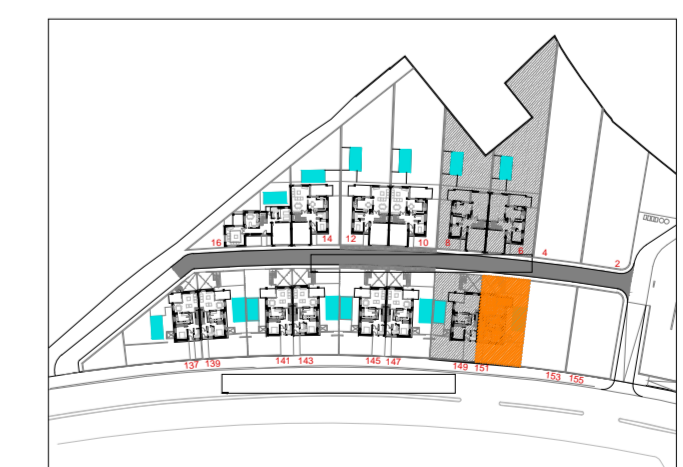
PLANTA SUPERIOR
E-1:50



PLANTA COBERTA
E-1:50

SUPERFÍCIES CONSTRUÏDES

PLANTA	Habitatge 151		TOTAL COBERTA
	superfície construïda	50% porxada	
SOTERRANI	86,09	86,09	86,09
BAIXA	79,04	3,51	82,55
PRIMERA	85,39		85,39
TOTAL	250,52	3,51	254,03
PISCINA	22,88	SOLAR = 283 m2	



PROJECTE BÀSIC I D'EXECUCIÓ
de 4 HABITATGES UNIFAMILIARS amb PISCINA



AVGDA. DE SA PAU, 149 I 151 I C/ S'ORATGE 6 I 8. SANT LLUÍS
PROINVA SANT LLUÍS S.L.
MAI 2021

JOAN J. GOMILA
ARQUITECTE